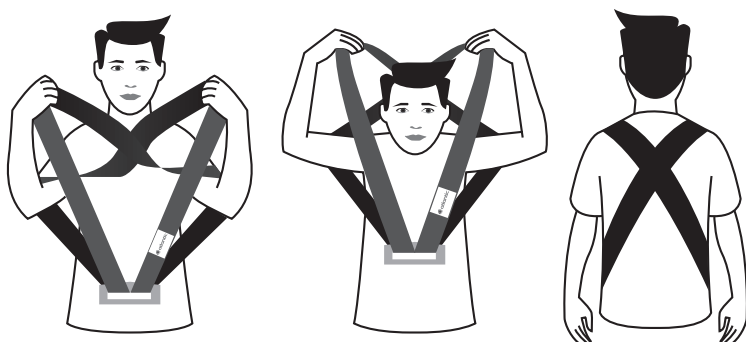


EASYLIFT - UTILISATION DES SANGLES DE PORTAGE USE OF CARRYING-STRAPS



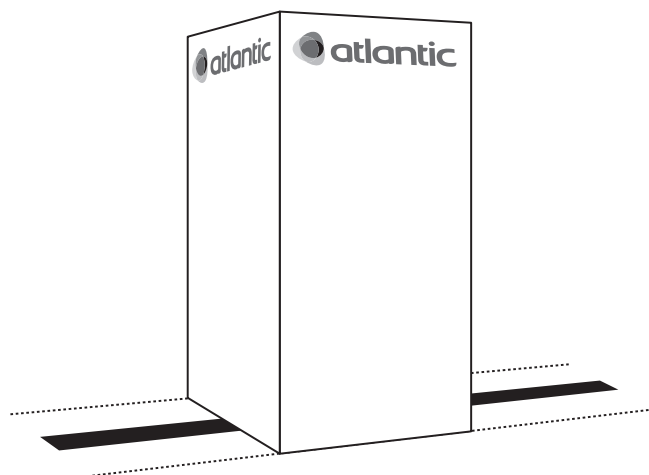
ÉTAPE 1

Mise en place des harnais
Application of slings



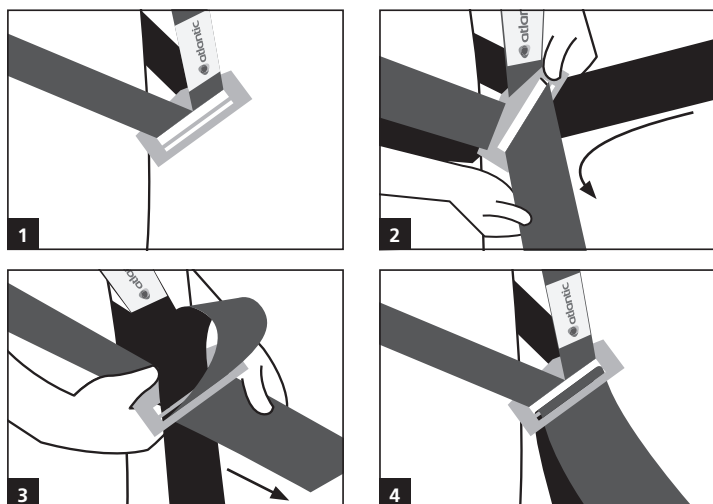
ÉTAPE 2

Positionnement de la sangle centrale
sous le carton
Positioning of the strap beneath
the packaging



ÉTAPE 3

Réglage de la sangle
Adjustment of the strap



ÉTAPE 4

Manutention sur un sol plat
ou dans les escaliers
Handling on a flat floor or on stairs



Pour soulever :
genoux pliés, dos
droit, bras tendus.

To lift :
knees bent, back
straight, arms
extended.

